

SOL-50 INDACHMONTAGESYSTEM

Das **SOL-50 Indachmontagesystem** ist ein universelles Befestigungssystem für die schnelle und sichere Montage von gerahmten Solarmodulen bis 50mm Rahmenhöhe. Das Indachsystem wurde speziell für die Dachintegration auf Schrägdächern entwickelt. Die regensichere Unterkonstruktion ersetzt hier vollständig die herkömmliche Dacheindeckung und ist gerade bei Neubauten oder Dachsanierungen eine intelligente Möglichkeit Kosten einzusparen.

DIE VORTEILE AUF EINEN BLICK



TECHNIK

- ✓ Geeignet für Sparren- und Pfettendächer
- ✓ Dient als vollständiger Ersatz für die übliche Dacheindeckung
- ✓ Für Solarmodule mit Rahmenhöhe bis zu 50mm
- ✓ Erfüllt die Anforderungen nach Eurocode (EN1991/EN1999)
- ✓ Getestet im Windkanal

SICHERHEIT

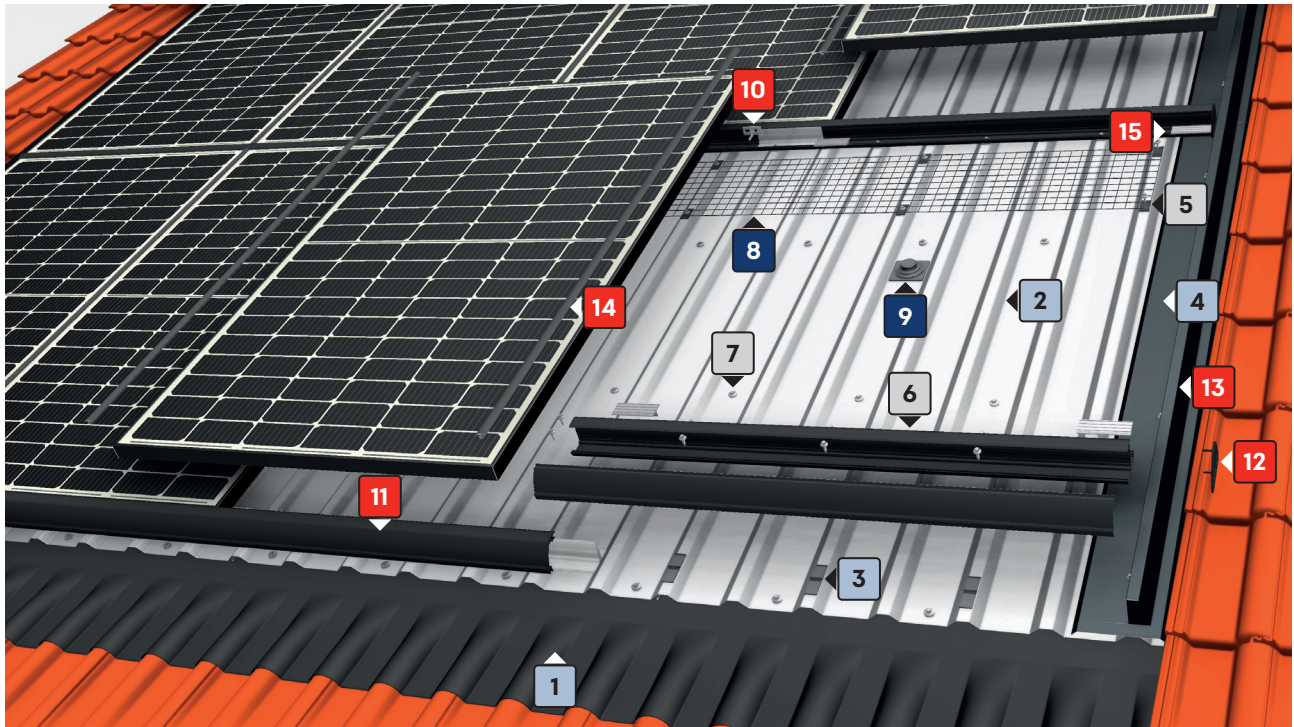
- ✓ 10 Jahre Systemgarantie
- ✓ Geprüft und zertifiziert nach VDE und DIBt
- ✓ Ausschließlich korrosionsbeständige Materialien
- ✓ Kontrollierte Kabelaufnahme
- ✓ Diebstahlschutz inbegriffen
- ✓ Vollständige Anlagendokumentation

OPTIK

- ✓ Harmonische Generatoransicht durch Einlegetechnik
- ✓ Aluminium pressblank oder schwarz pulverbeschichtet
- ✓ Eindeckbleche, Abschlussblenden und Endkappen
- ✓ Verhindert Schmutzablagerungen

KOSTEN

- ✓ Materialeinsparung durch softwaregestützte Planung - SOLDraft
- ✓ Schnelle Montage durch Einlegetechnik
- ✓ Zeitersparnis bei Wartungs- oder Servicearbeiten
- ✓ Optimale Hinterlüftung gewährleistet höhere Erträge
- ✓ 100% recyclebar



Zum Video

Nr	Komponentenbezeichnung	Lieferumfang		Beschaffenheit	
		Standard	Premium	Standard	Premium
1	Rolltraufe	●	●	◇	◇
2	Trapezprofilblech	●	●	◇	◇
3	Korrosionsschutz	●	●	⋈	⋈
4	Eindeckbleche	●	●	◇	◇
5	Abdichtungsstreifen (bauseits)				
6	Horizontalprofil L	●	●	■	◆
7	Bohrschraube	●	●	+	+
8	Kabelfangnetz nach DIN VDE 0100-520	○	●	⋈	⋈
9	Kabeldachdurchführung	○	●	⋈	⋈
10	Modulsicherung	●	●	⋈	⋈
11	Abschlussblende	●	●	■	◆
12	Endkappe	●	●	⋈	◆ ⋈
13	Seitliches Abschlussprofil	●	●	◇	◇
14	Vertikaldichtung	●	●	⋈	⋈
15	Distanzadapter	●	●	◆	◆

Erhältlich bei:

- inbegriffen
- optional
- ◇ Alublech stucco blank
- ◇ Alublech lackiert
- ⋈ Kunststoff
- ★ Blech verzinkt
- ⊕ Edelstahl nichtrostend
- Aluminium pressblank*
- ◆ Aluminium eloxiert* oder pulverbeschichtet

* nur natursilber
 ** Einsatz der jeweiligen Variante abhängig von den statischen Randbedingungen