

PVN1M2I4S1FXVXO1TXPX11

Weidmüller Interface GmbH & Co. KG
 Klingenbergstraße 26
 D-32758 Detmold
 Germany

www.weidmueller.com



Allgemeine Bestelldaten

Ausführung	Photovoltaik, Generatoranschlusskasten, Feuerwehrscharter, 2 MPP, 2 Eingänge/1 Ausgang pro MPP, Fernabschalter, WM4C, 1100 V
Best.-Nr.	2778880000
Typ	PVN1M2I4S1FXVXO1TXPX11
GTIN (EAN)	4064675047636
VPE	1 Stück

Erstellungs-Datum 22. September 2023 09:27:49 MESZ

Katalogstand 15.09.2023 / Technische Änderungen vorbehalten

PVN1M2I4S1FXVXO1TXPX11

Weidmüller Interface GmbH & Co. KG
 Klingenbergstraße 26
 D-32758 Detmold
 Germany

www.weidmueller.com

Technische Daten

Abmessungen und Gewichte

Tiefe	132 mm	Tiefe (inch)	5,197 inch
Höhe	370 mm	Höhe (inch)	14,567 inch
Breite	200 mm	Breite (inch)	7,874 inch
Nettogewicht	2.534 g		

Temperaturen

Umgebungstemperatur	-20 °C...+50 °C	Feuchtigkeit	5...95 % keine Betauung
---------------------	-----------------	--------------	-------------------------

Gewährleistung

Zeitraum	5 Jahre
----------	---------

Zulassungen und Normen

Zulassungen	EN 61439-2, IEC 61439-2, OVE-Richtlinie R 11-1:2022-05-01
-------------	---

Allgemeine Daten

Einbauort	Geschützter Außenbereich (> 1 km vom Meer)	Schutzart	IP65
-----------	---	-----------	------

Ausgänge

DC-Ausgang + & -	Leiteranschluss	Anschlussart	WM4C Steckverbinder
		Querschnitt des passenden Kabels	TÜV 2 Pfg 1169/08.07, EN 50618:2015
		Leiteranschlussquerschnitt min.	4 mm ²
		Leiteranschlussquerschnitt max.	6 mm ²

Max. Anzahl der DC-Ausgänge pro Maximum Power Point 1 Ausgang

Eingänge

Anzahl an Maximum Power Points	2 MPP		
DC-Eingang + & -	Leiteranschluss	Anschlussart	WM4C Steckverbinder
		Querschnitt des passenden Kabels	EN 50618:2015, TÜV 2 Pfg 1169/08.07
		Leiteranschlussquerschnitt min.	4 mm ²
		Leiteranschlussquerschnitt max.	6 mm ²

Max. Anzahl der DC-Eingänge pro Maximum Power Point 2 parallel geschaltete Eingänge

Sicherungsart weder Sicherungseinsatz noch -halter

Elektrische Kennwerte

Strom pro Maximum Power Point, max.	30 A
Bemessungsstrom DC pro Anschluss	Strom pro String, max. 30 A
Bemessungskurzzeitstromfestigkeit	Bemessungsstrom 37,5 A
Bemessungsspannung DC	1.100 V
Schaltleistung Lasttrennschalter	IEC 60947-3, DC-PV1

Erstellungs-Datum 22. September 2023 09:27:49 MESZ

PVN1M2I4S1FXVXO1TXPX11

Weidmüller Interface GmbH & Co. KG
 Klingenbergstraße 26
 D-32758 Detmold
 Germany

www.weidmueller.com

Technische Daten

Fernabschalter

Automatisches Wiedereinschalten nach Ja
 Spannungsabfall

Anzahl Betätigungszyklen	10.000		
Steuerspannung	100 V AC - 250 V AC 50/60Hz		
Fernabschalter Meldekontakt	Kabeleinführung	Anzahl der Kabeleinführungen	1
	Leiteranschluss	Anschlussart	Schraubklemmenanschluss
		feindrähtig, max.	1,5 mm ²
		H05(07) V-K mit Aderendhülse nach DIN 46 2208/1, max.	1,5 mm ²
Fernabschalter Steuerkontakt	Kabeleinführung	Anzahl der Kabeleinführungen	1
	Leiteranschluss	Anschlussart	Schraubklemmenanschluss
		feindrähtig, max.	1,5 mm ²
		H05(07) V-K mit Aderendhülse nach DIN 46 2208/1, max.	1,5 mm ²
Art der Abschaltung des Leistungskreises	Unterspannungs Auslösung oder manuelle switch Betätigung		
Ausschaltzeit	1,5 s		

Gehäuse

Connection type string	Stecker WM4C	Gehäusebefestigung	über Montagefüße
Isolierstoff	Polyester glass-fibre reinforced, Polycarbonate	Lasttrennschalter-Ausführung	Fernabschalter
Montageart	Wandmontage, 4 Schrauben	Schlagfestigkeit	IK08 nach IEC 62208, IK 10 nach IEC 62262

Klassifikationen

ETIM 6.0	EC002928	ETIM 7.0	EC002928
ETIM 8.0	EC003857	ETIM 9.0	EC003857
ECLASS 9.0	22-57-92-03	ECLASS 9.1	22-57-02-90
ECLASS 10.0	22-57-02-90	ECLASS 11.0	22-57-02-92
ECLASS 12.0	22-57-02-92	ECLASS 13.0	22570292

PVN1M2I4S1FXVXO1TXPX11**Weidmüller Interface GmbH & Co. KG**

Klingenbergstraße 26

D-32758 Detmold

Germany

www.weidmueller.com**Technische Daten****Ausschreibungstexte**

Ausschreibungstext lang

Automatisch EIN- und AUS-schaltender Feuerwehrscharter zur Anbindung an 2 MPP-Tracker im Wechselrichter Geeignet für die Fernausschaltung der DC-Seite durch die Feuerwehr gemäß VDE-AR-E2100-712.
Max. Stringspannung Uoc: 1100V

MPP1:
2 Eingänge, Anschluss über WM4 C Steckverbinder, kompatibel mit Kabeltyp TÜV 2 Pfg 1169/08.07 / EN 50618:2063
1 Ausgang, Anschluss über WM4 C Steckverbinder, kompatibel mit Kabeltyp TÜV 2 Pfg 1169/08.07 / EN 50618:2063
MPP2:
identisch wie MPP1

Mit DC-Feuerwehrscharter: Abschalten durch Unterspannungsauslösung. Automatisches wieder verbinden, nachdem die Ansteuerspannung (230 VAC) wieder anliegt. Mit Signalkontakt.

Anschluss der Ansteuerung des Feuerwehrscharter 230 VAC über Kabelverschraubungen (8-12mmØ) max. Leiterquerschnitt: 1.5mm².
Anschluss des Signalkontaktes 24 VDC über Kabelverschraubungen (8-12mmØ) max. Leiterquerschnitt: 1.5mm².
Schutzart: IP65.
Alles eingebaut in ein glasfaserverstärktes Kunststoffgehäuse. Masse HxBxT: 370x200x132mm.

Zulassung gemäß Niederspannungs-Schaltgerätekombinationen IEC 61439-1:2011 und EN 61439-2:2011

PVN1M2I4S1FXVXO1TXPX11

Weidmüller Interface GmbH & Co. KG
 Klingenbergstraße 26
 D-32758 Detmold
 Germany

www.weidmueller.com

Technische Daten

Umweltanforderungen

REACH SVHC	Lead 7439-92-1
SCIP	6fa827d5-3d5f-4912-b8b1-9da197066962

Wichtiger Hinweis

Produktthinweis	<p>Bestimmungsgemäße Verwendung der USV: Diese USV wurde als Sicherheitseinrichtung speziell für mit Gleichstrom (DC) arbeitende Photovoltaikanlagen entwickelt. Über den DC-Trennschalter können im Notfall die verbundenen Strings der Anlage getrennt werden. Solch ein Notfall wäre z. B. ein Brand.</p> <p>Normalbetrieb: Wird die AC-Spannungsversorgung der USV länger als fünf Sekunden unterbrochen, schaltet sich die USV automatisch ab und unterbricht die DC-Verbindung zwischen Solarpanels und Wechselrichter. Sobald die AC-Spannungsversorgung der USV länger als fünf Sekunden wiederhergestellt ist, schaltet sich die USV automatisch ein und stellt die DC-Verbindung zwischen Solarpanels und Wechselrichter wieder her.</p> <p>Spezialbetrieb: Steigt die Temperatur im USV-Gehäuse über 100 °C, schaltet sich die USV automatisch AUS, um die innenliegenden Komponenten zu schützen und die Sicherheit zu gewährleisten. Wenn die Anlage überprüft wurde und die USV nicht beeinträchtigt ist, kann die USV durch Trennen und Wiederherstellen der AC-Spannungsversorgung der USV wieder eingeschaltet werden. Bei einer internen Störung schaltet sich die USV ebenfalls automatisch AUS. Versuchen Sie in solch einem Fall bitte, die USV durch Trennen und Wiederherstellen der AC-Spannungsversorgung der USV zurückzusetzen.</p> <p>Ein Notschalter ist nicht enthalten.</p>
-----------------	--

Zulassungen

Zulassungen



Downloads

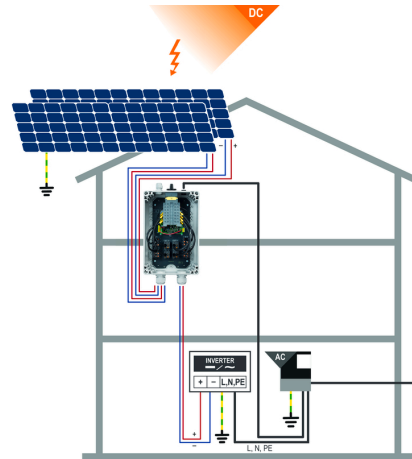
Zulassung / Zertifikat / Konformitätsdokument	PV Next RD Declaration of Conformity
Engineering-Daten	CAD data – STEP Application notes – Schematic Diagram for PV Next Fireman Switch
Technische Dokumentation	PVN1M2I4S1FXVXO1TXPX11 CAD data – Schematic diagram PV Fireman switch
Anwenderdokumentation	MANUAL PV NEXT RD DE/EN
Whitepaper	07_PV-Fact-Sheet-CB-Lasttrennschalter_DE.pdf 07_PV-Fact-Sheet-CB-Load-break-switch_EN.pdf
Kataloge	Catalogues in PDF-format

PVN1M2I4S1FXVXO1TXPX11

Weidmüller Interface GmbH & Co. KG
 Klingenbergstraße 26
 D-32758 Detmold
 Germany

www.weidmueller.com

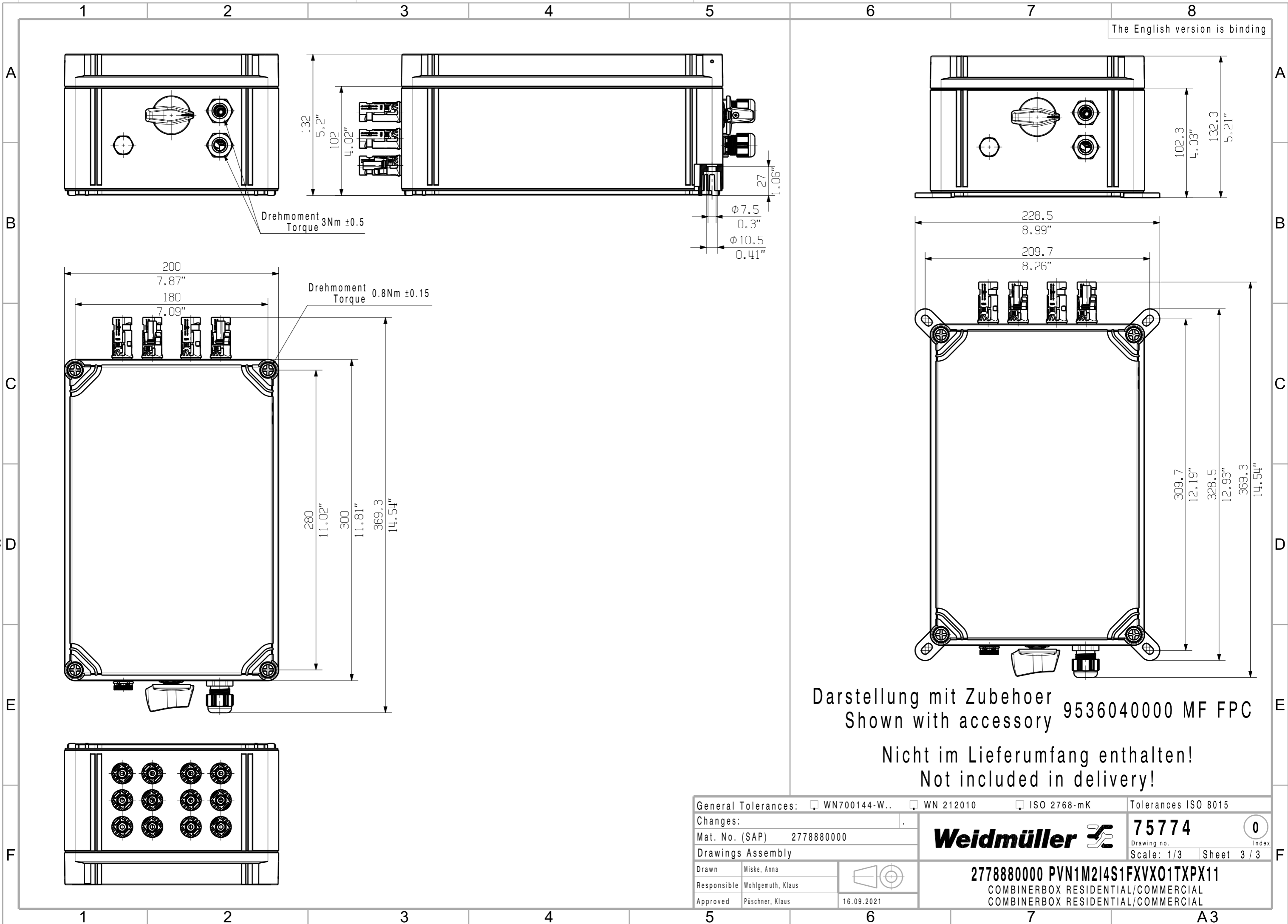
Zeichnungen



PVN 1 M2 I6 S0 F3 V1 Q1 TX PX 10	
Series PVN = PV Next VPU = PV Protect	Voltage 10 = 1kV 11 = 1.1kV 15 = 1.5kV
Level 1 = DC trunk box (L1)	Power supply x = n/a
Series 1 = 1 MPPT supported 2 = 2 MPPT supported 3 = 3 MPPT supported 4 = 4 MPPT supported 6 = 6 MPPT supported	Monitoring x = n/a
Inputs 1..12 inputs	Output Type 0 = EG 1 = VMAC 2 = MCA-Exp 2
Switch x = n/a 0 = manual switch 1 = remote switch	SPD 0 = TYP II 1 = TYP I+II X = No SPD
	Fuses x = n/a 3 = only fuse holders

The reproduction, distribution and utilization of this document as well as the communication of its contents to others without explicit authorization is prohibited. Offenders will be held liable for the payment of damages. Weidmüller exclusively reserves the right to file for patents, utility models or designs.

© Weidmüller Interface GmbH & Co. KG



The English version is binding

Darstellung mit Zubehoer
Shown with accessory 9536040000 MF FPC

Nicht im Lieferumfang enthalten!
Not included in delivery!

General Tolerances: <input type="checkbox"/> WN700144-W.. <input type="checkbox"/> WN 212010 <input type="checkbox"/> ISO 2768-mK		Tolerances ISO 8015	
Changes:		Weidmüller 	
Mat. No. (SAP) 2778880000			
Drawings Assembly		75774 0 <small>Drawing no. Index</small>	
Drawn	Miske, Anna	Scale: 1/3 Sheet 3 / 3	
Responsible	Wohlgemuth, Klaus	2778880000 PVN1M2I4S1FXVX01TXPX11 COMBINERBOX RESIDENTIAL/COMMERCIAL COMBINERBOX RESIDENTIAL/COMMERCIAL	
Approved	Püschner, Klaus		
16.09.2021			

A3